

DAIly program



06:55 h



17:07 h

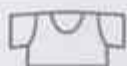
MSC SPLENDIDA Jueves 14 de Noviembre de 2013

METEOROLOGÍA


11°C min
20°C máx
DESDE EL PUENTE DE MANDO
07:45 h* Llegada
LA GOULETTE
Todos a bordo a las
13:30 h
14:00 h Salida
LA GOULETTE
*Distancia entre
 La Goulette y Civitavecchia:
 327 millas náuticas*
08:45 h* Llegada
CIVITAVECCHIA
**si las condiciones meteorológicas lo permiten*

INFORMACIÓN NÁUTICA

A las 06:00 aprox. estaremos atravesando Cap Carthage, donde iniciaremos el acercamiento al puerto de La Goulette, con el embarco del práctico del puerto previsto para las 07:00 h. Atracaremos, como estaba previsto, alrededor de una hora después. Sobre las 14:00 h soltaremos amarras y navegaremos en el Golfo de Túnez con ruta NNE y después de aprox. 2 horas será visible al lado derecho a una distancia de 3 millas náuticas el islote de Djamour al Kabir (Zembra). Proseguiremos la navegación con ruta NNE en dirección al puerto de Civitavecchia.

**Vestuario sugerido
 por la noche :**
CASUAL

Bienvenidos
a LA GOULETTE
(TÚNEZ)

La hospitalidad africana y árabe les recibirá en la exótica Túnez, en la costa del norte de África. La calle principal de la ciudad es la elegante avenida, alineada por árboles, Habib Bourguiba, la cual fluye desde la estación de tren TGM hasta la entrada principal de la Medina. Rodeada de bancos, tiendas, restaurantes y *cafés* con terrazas donde los tunecinos se reúnen al terminar la tarde, también hospeda el Teatro Municipal Grand Art Nouveau y la Catedral de St. Vincent de Paul del Siglo XIX. La UNESCO ha declarado patrimonio de la humanidad a la ciudad medieval de Túnez y la Medina, la cual fue el corazón comercial de la ciudad hasta el Protectorado Francés en 1881. Las estrechas callejuelas hospedan numerosos "souk" donde los comerciantes intentarán hacerles entrar en sus tiendas de souvenirs con mucha perseverancia, pero las calles son más tranquilas lejos de las tiendas, ocultando estupendas mezquitas, mausoleos y escuelas coránicas. En los suburbios de Túnez, merecen la pena ser visitados: el Museo Bardo, el cual hace alarde de la más bella colección de mosaicos romanos de África, el yacimiento arqueológico de Cartago, el pintoresco pueblecito de Sidi Bou Said y las playas de arena blanca en Gammarth.

PROCEDIMIENTO DE DESEMBARQUE

Recuerden que cuando lleguemos a La Goulette, el desembarque no podrá comenzar hasta que no recibamos el correspondiente permiso de las autoridades locales. No olviden presentar su Cruise Card, su documento de identidad y el permiso de inmigración ya relleno que han recibido en el camarote al personal de la pasarela.

EXCURSIONES

Horario de encuentro	EXCURSIONES	Lugar de encuentro	Cubierta
07:45h	TUN02 - De compras en Túnez	La Pua Piano Bar	7
07:45h	TUN05 - Cartago y Medina	The Aft Lounge	7
07:45h	TUN01 - Recorrido histórico y cultural	The Strand Theatre	6
08:15h	TUN18 - Ambiente Romántico en Túnez	The Strand Theatre	6
08:45h	TUN5B - Transfer para Kasbeh	The Aft Lounge	7

OFICINA DE EXCURSIONES

Experimente el encanto atemporal de la Ciudad Eterna. ¿Quiere explorar Roma? Todavía quedan plazas disponibles en la Oficina de Excursiones.

Oficina Excursiones - puente 6

AVISO IMPORTANTE

Les informamos que alrededor de las 10:00 h aprox. tendrá lugar un simulacro de emergencia general sólo para la tripulación, con preavisos y señales de alarma. Todos los avisos y señales que escucharán serán sólo para la tripulación. Los huéspedes no deben participar. Les agradecemos su comprensión.

SERVICIO DE TRASLADO DESDE MARSELLA

Todavía disponemos de plazas para los traslados desde el puerto de Marsella hasta la Estación de trenes. Siga relajándose, ¡sus vacaciones no se acaban! Para más información, diríjase a la Recepción - Servicio pasajeros, puente 5.

LO QUE HAY QUE SABER

TOALLAS DE PISCINA Y HAMACAS DE PLAYA

Las hamacas de playa están disponibles en la piscina, en las cubiertas solárium y en la sección de popa, y en la mayoría de las cubiertas de los camarotes. No se permite reservar hamacas o mantenerlas sin utilizarlas durante períodos prolongados. Las toallas se proporcionan directamente en la piscina. Para que las zonas de cubierta se mantengan limpias, cualquier objeto que permanezca abandonado durante más de 30 minutos puede ser retirado y llevado a recepción.

PROCEDIMIENTO DE EMERGENCIA PARA NIÑOS

Si se produce una emergencia mientras sus hijos están bajo nuestra supervisión, les conduciremos a la zona de recogida de niños correspondiente. El área de recogida de esta embarcación es la Recepción, puente 5. Los padres deben llevar a sus hijos al punto de encuentro indicado en el documento de emergencia que se encuentra detrás de la puerta de sus camarotes.

ITV: TELEVISIÓN INTERACTIVA

Todos los camarotes están provistos de un innovador sistema de televisión digital que les permitirá acceder a numerosos servicios a bordo. Se trata del sistema interactivo tecnológicamente más avanzado de la industria del crucero. Mediante el mando a distancia podrán seguir el Programa del día, contratar sus excursiones a tierra, hacer pedidos al servicio de habitaciones, visualizar nuestros puertos de escala y comprar artículos en las tiendas a bordo. Este nuevo servicio, aparte de una gran libertad de elección desde el confort de su camarote, les ofrece también una alta calidad de vídeo y audio.

SUBE A BORDO POR LOS NIÑOS

Somos la principal compañía de cruceros de Brasil y como tal, nos preocupamos por el bienestar de su población. Por este motivo colaboramos con UNICEF en el marco de una iniciativa a largo plazo para contribuir a que los niños desfavorecidos de Brasil puedan disfrutar de una educación de calidad. Nos gustaría invitarles a realizar una pequeña aportación de 1 € a "sube a bordo por los niños". Para más información, visite www.msc-unicef.org/unicef.

LO MEJOR DEL ENTRETENIMIENTO

THE STRAND THEATRE

Esta noche el Director de Crucero Francesco presenta:

TEZCA

TEZCA

La Pirámide del Misterio

Artistas Principales:
Leonardo Mayorga, Duo Globo
Splendida International Dancers
y Kenya Boys
el poder del equilibrio en las manos y evoluciones de fuerza y soflura



MSC

Les informamos que, por razones de derechos de autor, no está permitido grabar el espectáculo con cámaras de vídeo ni teléfono móvil. No está permitido fumar ni introducir comida ni bebida en el teatro. Durante los espectáculos se utilizarán efectos de neblina, con láser, luz estroboscópica y humo artificial. Les recordamos además que en el teatro no se pueden reservar las butacas. ¡Inicié y que se diviertan!

Puentes 6/7 19:30 h - Huéspedes con el 2º turno de cena
21:30 h - Huéspedes con el 1º turno de cena

¡MEGA BINGO!

Super Jackpot 25.000 €

Dentro de los primeros 40 números llamados Los cartones del bingo estarán a la venta en el Casino Caja 60 minutos antes del inicio del juego y 30 minutos antes en el Salón en donde se jugará.

17:15 h, Aqua Park - puente 14
20:30 h, The Strand Theatre - puente 6

TRAS LOS BASTIDORES DEL BARCO MSC SPLENDIDA

Imágenes, curiosidades y datos técnicos de nuestro barco

18:00 h, Business Center - puente 5

CLASE DE JIVE

Aprenda a bailar y deje boquiabiertos a sus amigos. Nuestro Equipo de Animación le enseñará algunos pasos de baile sensacionales...

22:45 h, Club 33 Disco - puente 16

STARDUST

¡Forme pareja con un profesional y baile en nuestro Concurso Stardust!
¡O anime a su pareja!

Selecciones desde las 22:30 hasta las 23:15 h,
The Aft Lounge, puente 7

23:15h, The Aft Lounge - puente 7

HORROR NIGHT

Con la música de DJ Tony Montana y Nuestro Equipo de Animación

23:30, Club 33 Disco - puente 16

HORARIOS DE LOS SERVICIOS A BORDO

Horario	Teléfono	Puente
SERVICIO MÉDICO DE EMERGENCIA		
	115	
RECEPTION - Servicio pasajeros		
24 h.	Presionar la tecla RECEPTION	5
SERVICIO DESPERTADOR		
Pulsar 99 y la hora en formato 24h		
ROOM SERVICE		
24 h.	Presionar 98 y seguir las instrucciones	
Las tapes y bebidas del menú del Servicio al Camarote y de nuestros bares están disponibles las 24 horas. Excepto en caso de enfermedad, las comidas del restaurante no se sirven en los camarotes.		
CENTRO MÉDICO (de pago)		
09:00 h-12:00 h	2660	4
16:00 h-20:00 h		
OFICINA DE EXCURSIONES		
15:00 h-22:00 h	2804/2805	6
OFICINA DE CONTABILIDAD		
07:00 h-01:00 h	2807	5
OFICINA DE CAMBIO		
07:00 h-01:00 h	2807	5
TIENDAS LIBRES DE IMPUESTOS (Tabacos, licores y snacks)		
14:00 h-00:00 h	2774	6
TIENDAS LIBRES DE IMPUESTOS (La Profumería, La Boutique, L'Angolo dell'Oggetto, Il Gioiello, MSC Logo Shop, ...)		
14:00 h-00:00 h	2774	6/7
POOL SHOP		
14:00 h-19:00 h	2930	14
CYBERLIBRARY		
24 h.	2702	5
BIBLIOTECA		
09:00 h-12:00 h	2702	5
13:30 h-16:30 h		
PHOTO SHOP - FOTÓGRAFOS		
14:00 h-00:00 h	2706	7
ROYAL PALM CASINO		
Desde las 14:30 h	2698	6
MAQUINAS TRAGAPERRAS		
Desde las 14:30 h		6
MSC AUREA SPA		
09:00 h-00:00 h	2732	14
SAUNA, BAÑO TURCO y SOLARIUM		
09:00 h-00:00 h	2732	14
GIMNASIO		
06:00 h-22:00 h	2732	14
El gimnasio está abierto de 06:00 h a 22:00 h todos los días para personas mayores de 14 años. Utilice ropa y calzado deportivo apropiados. Le agradecemos que no permanezca más de 25 minutos en cada máquina.		
FITNESS CENTER - con instructor		
08:00h-09:00h	2732	14
17:00h-18:00h		
PISCINAS E HIDROMASAJE		
Exteriores: 07:00 h-22:00 h	14	
Interiores: 07:00 h-22:00 h		
Hidromasaje: 07:00 h-22:00 h		
TEENS TOBOGA -TOBOGÁN ACUÁTICO		
10:00 h- 20:00 h		15
Les rogamos amablemente mantener los puentes y áreas de la piscina libres de objetos personales. Cualquier toalla dejada desatendida en los salones o objetos dejados en los puentes por más de 30 minutos serán removidos y llevados a la Recepción - Servicio al huésped.		
TOP18 EXCLUSIVE SOLARIUM (servicio de pago - sólo para adultos)		
En la entrada mostrar el recibo junto a la Top18 Card		
07:00 h-22:00 h		18
VIRTUAL WORLD, CINE 4D, SIMULADOR DE F1		
09:00 h-23:00 h		16
MINI & JUNIORS CLUB		
9:00-13:00 h	2877	15
15:00-23:00 h	2890	
YOUNG & TEENS CLUB		
15:30 h-17:30 h		16
22:30 h-00:00 h		

*DOLBY DIGITAL

DAILY planner

MSC SPLENDIDA Jueves 14 de Noviembre de 2013

DESAYUNO, CENA Y APERITIVOS		
Horario	Servicio	Puente
Buffet Bora Bora & Pago Pago disponible 20h/24		
24h/24	Café, té, agua, hielo y cápsulas de leche	14
06:00-06:30	Café para madrugadores	
06:30-10:30	Desayuno	
10:30-12:00	Desayuno continental	
12:00-16:30	Almuerzo a buffet	
12:00-00:00	Pizzeria	
16:30 - 17:30	Buffet de la tarde	
16:30 - 19:00	Prepara tu propio Sandwich	
19:00 - 21:30	Cena	
22:00 - 02:00	Sandwich	
La Reggia, Restaurante		5/6
07:00-09:00	Desayuno	6
12:00-14:00	Almuerzo	
18:30	Primer turno de cena	
21:00	Segundo turno de cena	
18:30 - 21:45	myChoice Dining	
Villa Verde, Restaurante		6
7:30-9:30	Desayuno	
12:00-14:00	Almuerzo	
12:00 - 14:00	Almuerzo Express (Un almuerzo delicioso en sólo 30 minutos) Si va mal de tiempo, nuestro menú Express Lunch es la solución.	
18:30	Primer turno de cena	
21:00	Segundo turno de cena	

Rogamos respetar los horarios de estos servicios para no afectar el servicio de otros departamentos. Los restaurantes tienen un puente 5/6 o 6/7 dependiendo de las instalaciones.

SERVICIOS		
Horario	Lugar	Puente
Croissant		
6:00 - 12:00	Splendida Bar	5
7:00 - 12:00	L'Espresso Bar	7
Desayuno - Room Service		
07:30-10:00	Requisitos: que el pasajero sea mayor de 18 años y que el pasajero sea residente en un país de habla inglesa. Para más información consulte a la recepción.	
Room Service 24h/24		

RESTAURANTES TEMÁTICOS*		
Horario	Servicio	Puente
18:00 - 01:00	Sports Bar	7
12:00-14:30	Santa Fe Tex Mex Tex Mex & Steak House	7
18:30-23:00		
21:00-00:00	Pizza delivery* - llamar 99 (Reception)	cabina

*de pago

ACTIVIDADES DE HOY

HORARIO	ACTIVIDADES	LUGAR	PUNTE	
09:00h	Virtual World: Cine 4D, Animación 3D y juegos de mesa y cartas.	Virtual World	16	
10:00h	Gran Bazar	Aqua Park**	14	
TARDE	14:00h	MSC Club con Antonella	Aqua Park*	14
	15:00h	Encuentro con el equipo de Animación	Aqua Park*	14
	15:00h	Arts & Crafts L'Espresso Wine Bar	7	
	15:00h	Juego habilidad	Aqua Park*	14
	15:30h	Demo de Helado	Aqua Park	14
	15:30h	Torneo de Fútbolín	Picina Interna	15
	15:45h	Demonstración de preparación de fruta y verdura	Aqua Park	14
	16:00h	Doremi Pool Parede	Aqua Park*	14
	16:00h	Juego Musical	Aqua Park*	14
	16:30h	Balles del Crucero	Aqua Park*	14
	17:00h	Stretching con el Equipo de Animación	Aqua Park*	14
	17:00h	Mesa de consultas con Laura	L'Aperitivo Bar	6
	17:15h	Mega Bingo	Aqua Park*	14
	18:00h	Tras los bastidores del barco MSC Splendida	Business Center	5
NOCHE	19:00h	MSC Club con Antonella	L'Aperitivo Bar	6
	20:30h	Mega Bingo	The Strand Theatre	6
	21:30h	MSC Club con Antonella	L'Aperitivo Bar	6
	22:00h	Bailando con El Equipo de Animación	The Aft Lounge	7
	22:45h	Clase de Jive	Club 33 Disco	16
	23:15h	Teen's Club MSC Splendida Live Teens Movie Trailer	Teens Area	16
	23:15h	STARDUST	The Aft Lounge	7
	23:30h	Horror Night con el equipo de Animación	Club 33 Disco	16

*En caso de condiciones de mal tiempo, las actividades se realizarán en The Aft Lounge (puerto 7).
**En caso de condiciones de mal tiempo, las actividades se realizarán en La Piazzetta (puerto 6).



INFOPOINT

Descubre un mundo de placer y privilegios reservados sólo para usted: entren a formar parte del Club MSC. ¡La inscripción es SIMPLE, RÁPIDA y GRATUITA! Vengan a conocer a Antonella, su consultora de cruceros, en Aqua Park*, puerto 14; desde las 14:00 h hasta las 17:00 h, desde las 19:00 h hasta las 21:00 h y desde las 21:30 h hasta las 23:30 h en L'Aperitivo Bar, puerto 6. Antonella estará a su disposición incluso para ayudarles a seleccionar su próximo crucero con un Bono especial por valor de 400 €/400 \$. Consultora de cruceros, tel. 6093.
*En caso de mal tiempo, su Consultora de Cruceros les esperará cerca de la Oline Excursiones (Puerto 6).

MINI

JUNIOR'S

YOUNG

TEENS

Club

¡Cada día muchas actividades a tema para niños y jóvenes!

Para más información
Llámen al 2877



MÚSICA A BORDO

Splendida Bar - puente 5

A partir de las 16:15 h hasta tarde

"GRANDES CLÁSICOS"

Evergreens y músicas inmortales

de Pasquale, Filippo y del Trio Classico

y a partir de las 23:00 h

Concierto Clásico: "Un Palco all'Opera"

con la Soprano Stefania Barz

La Piazzetta - puente 6

A partir de las 18:00 h hasta tarde

"BAILEMOS..."

Shopping, un helado o un café en un clima alegre y animado!

con Racz, Pasquale and Filippo

Santa Fe Tex Mex - puente 7

A partir de las 18:30 h hasta tarde

"MÚSICA Y VINOS"

Música para escuchar... y una copa de...

con el Duo Sweet Jam

La Prua Piano Bar - puente 7

A partir de las 18:30 h hasta tarde

"INOLVIDABLES"

(Escuche a Edo

los más bellas canciones de siempre

y solicite sus preferidas!

The Purple Bar - puente 7

A partir de las 17:45 h hasta tarde

"UN SORBO DE MÚSICA"

Un ambiente exclusivo, un buen Whisky

y la buena música del Duo Midnight y Trio Smile

The Aft Lounge - puente 7

y de las 20:15 h hasta tarde

"BAILEMOS..."

Música internacional de baile con la orquesta

Polito's Band

*Nota: Las músicas podrán tomarse un breve descanso entre las funciones

BARS & LOUNGES

Horario	Bar	Puente
06:00 h-01:00 h	Splendida Bar (Gluten Free Bar, solo bebidas y helados)	5
17:00 h-00:30 h	L'Aperitivo (Martini Bar)	6
06:00 h-1:00 h	La Piazzetta (Pastelería, Chocolatería, Heladería, Yogurtería)	6
18:00 h-1:00 h	The Cigar Lounge	6
Desde las 14:00 h	Royal Palm Casino Bar	6
18:00 h-02:00 h	The Aft Lounge	7
17:30 h-01:00 h	Enoteca (Wine Bar)	7
07:00 h-00:30 h	L'Espresso Coffee Bar	7
17:30 h-1:00 h	The Purple Jazz Bar	7
18:00 h-1:00 h	Sports Bar	7
18:00 h-1:00 h	La Prua Piano Bar, (Cerveza Bar)	7
Desde las 7:00 h	Bar del Riccio (Heladería)	14
9:00 h-19:00 h	Tartaruga Bar	14
08:00 h-21:00 h	L'Equatore Bar	14
09:00 h-19:00 h	MSC Aurea Spa Bar	14
Desde las 10:00 h	Movida Bar	15
Desde las 23:00 h	Club 33 Disco Bar	16

NUESTRA AGENCIA EN LA GOULETTE

GOULETTE SHIPPING SERVICES

1, rue Abdallah Ibn Zoubair, La Goulette 1 - Tunis

Phone: 00 216 71 73 5400

Tel. MSC Splendida: 00870 764911645/46